

PEQUENOS ESPAÇOS  
GRANDES IDEIAS por Luce Galvão de Sá

# Super versátil

Luce Galvão de Sá criou soluções personalizadas para os espaços, tornando o apartamento compacto muito mais completo e funcional. A arquiteta abriu mão dos clichês e trouxe o aconchego dos tons cálidos para agradar a família que adora curtir a casa.



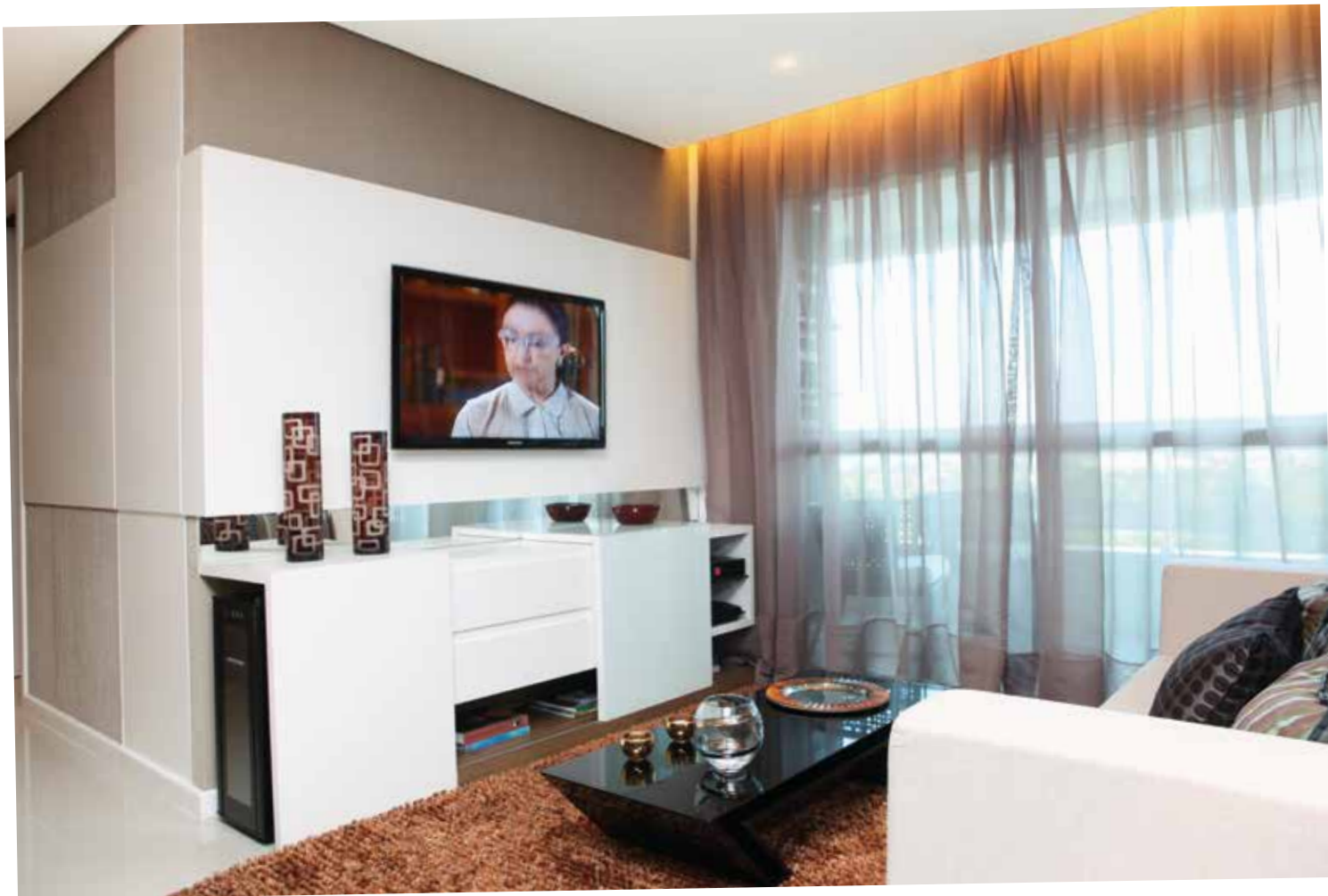




*Cores sóbrias e até o preto são bem-vindos na pequena sala*



O estar fica mais aconchegante com o tapete no tom caramelo (**Adroaldo Tapetes do Mundo**) e com os tecidos de cores sofisticadas (**Ouvidor Tecidos**). Os móveis soltos, como a mesinha de centro em laca, o sofá e as cadeiras do jantar, são da **Ouvidor Interiores**. O móvel do home theater confere praticidade (**Germano Marcenaria**), com nichos abertos que deixam a mini-adega e os eletrônicos sempre à mão.







A ambientação ganha mais estilo e elegância com os objetos bem escolhidos (**Home**) e as obras de arte (**Mariana Furlani Arte Contemporânea**). A cozinha americana da planta original deu lugar ao buffet com iluminação indireta (**La Lampe**) e aos nichos da cozinha. O ambiente traz bancada funcional em granito (**Multipolipedras**) e detalhes em madeira clara e vidro com película bordô na parede principal. Para finalizar, utensílios da **Kitchens Bazar**.



**L**inhas horizontais, espelhos e tons claros são os grandes aliados dos apartamentos compactos. Afinal, eles ampliam visualmente os espaços, trazem sensação de profundidade e, ao mesmo tempo, pautam um estilo elegante. Essas premissas e o desejo de mais praticidade são a base do projeto de Luce Galvão de Sá, que trabalhou a planta do imóvel desde a construção do prédio, viabilizando uma série de soluções personalizadas para a jovem família. De cotidiano versátil e hábitos caseiros, eles precisavam de bastante espaço para organizar livros, DVDs, artigos de cama e mesa e utensílios em geral, além de ambientes bonitos e aconchegantes.

Luce maximizou o aproveitamento da área com nichos e armários, que dispensam puxadores para deixar o visual mais limpo e moderno, especialmente na cozinha e no home theater. Este aliás, traz até uma mini-adeega embutida, revelando que o pequeno espaço disponível não foi obstáculo para o conforto e a funcionalidade. Espelhos, vidros pintados e gesso trabalhado se revezam no revestimento das paredes, contribuindo para uma atmosfera sofisticada na medida certa. O mesmo papel, de trazer um toque especial aos ambientes, foi desempenhado pelos tecidos - desde as almofadas até a testeira da cama de casal - e pelos objetos bem escolhidos, sem falar nas telas dos artistas plásticos Fernando França, Sergio Helle e Rian Fontenelle. As cores, aliás, são o arremate surpreendente neste projeto de Luce Galvão de Sá. Isso porque ela fugiu do lugar comum ao utilizar a madeira no tom de mel, matizes sóbrias como o chocolate e detalhes em preto na ambientação. O que antes era "proibido" nos apartamentos pequenos torna-se sinônimo de estilo e personalidade, desde que utilizado com bom senso e harmonia. **📍**



PEQUENOS ESPAÇOS  
GRANDES IDEIAS por Luce Galvão de Sá



Na suíte do filho, uma porta de armário passou a ser acessada pela circulação, abrigando roupas de cama e banho. O ambiente traz um mini-office, que ganha leveza com a mesa toda em vidro. A cadeira é da **Programa Office** e a persiana é da **Agatek**. A suíte do casal é valorizada pelo conjunto de elementos que marcam a ambientação, como tons neutros, espelho, madeira e um toque de preto.

